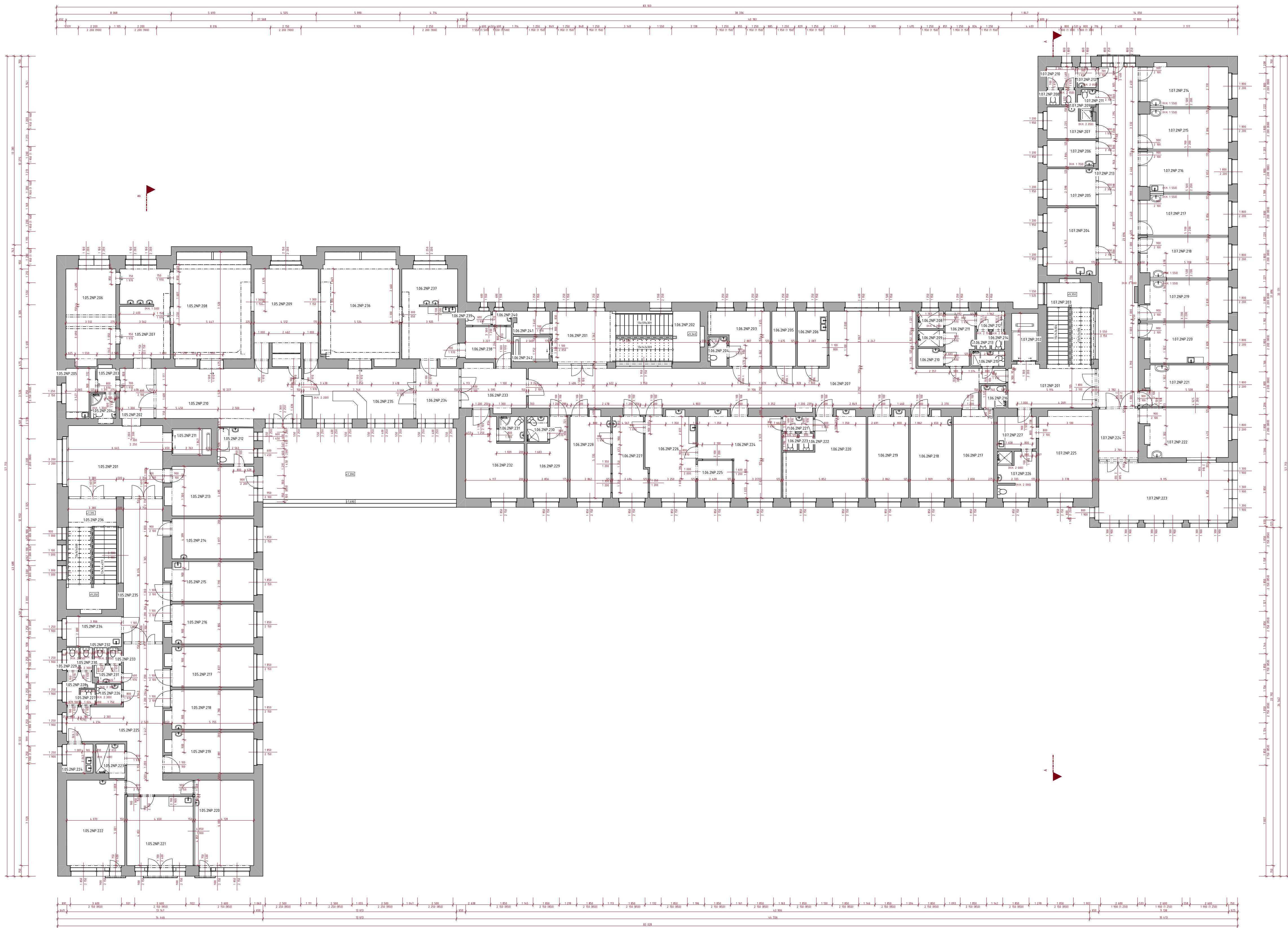


Tabulka místností 1.NP				
Kód místnosti	Účel místnosti	Stavba výška	Podlaha	Plocha (m2)
1.05.NP.101	ZÁVĚRÍ	3,45	keram. dlažba	13,73
1.05.NP.102	CHODBA	3,45	keram. dlažba	11,15
1.05.NP.103	KARTOTEKA	3,45	linoleum	21,4
1.05.NP.104	KANCELÁŘ	3,45	linoleum	15,58
1.05.NP.105	VÝŠETŘOVNA	3,45	linoleum	17,74
1.05.NP.106	CHODBA	3,45	linoleum	43,96
1.05.NP.107	AMBULANCE	3,45	linoleum	33,15
1.05.NP.108	KANCELÁŘ	3,45	linoleum	14,66
1.05.NP.109	PŘEDSÍR	3,45	linoleum	9,06
1.05.NP.110	LEKÁŘSKÝ POKOJ	3,45	linoleum	24,07
1.05.NP.111	LEKÁŘSKÝ POKOJ	3,45	linoleum	16,99
1.05.NP.112	PŘEDSÍR	3,45	linoleum	5,49
1.05.NP.113	PRACOVNA	3,45	linoleum	6,1
1.05.NP.114	LEKÁŘSKÝ POKOJ	3,45	linoleum	13,22
1.05.NP.115	UKLADOVÁ KOMORA	3,45	keram. dlažba	2,32
1.05.NP.116	WC PŘEDSÍR	3,45	keram. dlažba	2,55
1.05.NP.117	SKLAD PRAČLA	3,45	keram. dlažba	0,89
1.05.NP.118	WC PERSONÁL	3,45	keram. dlažba	1,08
1.05.NP.119	WC PŘEDSÍR-PACIENT	3,45	keram. dlažba	4,82
1.05.NP.120	WC-PACIENT	3,45	keram. dlažba	1,05
1.05.NP.121	WC-PACIENT	3,45	keram. dlažba	3,99
1.05.NP.122	WC IMOBIL	3,45	keram. dlažba	7,7
1.05.NP.123	SCHODIŠTĚ	-	terazo	20,7
1.05.NP.124	CHODBA A ČEKÁRNA	3,45	keram. dlažba	44,24
1.05.NP.125	AMBULANCE	3,35	linoleum	22,75
1.05.NP.126	VÝŠETŘOVNA	3,35	keram. dlažba	22,96
1.05.NP.127	AMBULANCE	3,35	keram. dlažba	34,91
1.05.NP.128	ZÁKROKOVÝ SÁLEK	3,35	keram. dlažba	19,52
1.05.NP.129	PORADNA	3,35	keram. dlažba	8,58
1.05.NP.130	DENNÍ MÍSTNOST	3,45	linoleum	12,83
1.05.NP.131	DENNÍ MÍSTNOST	3,45	keram. dlažba	1,74
1.05.NP.132	PŘEDSÍR WC	3,45	keram. dlažba	3,54
1.05.NP.133	WC PERSONÁL	3,45	keram. dlažba	2,05
1.05.NP.134	WC-PACIENT	3,45	keram. dlažba	1,17
1.05.NP.135	OSOBNÍ NÁKLADNÍ VÝTAH	-	-	1,95
1.06.NP.101	ZÁVĚRÍ	3,45	keram. dlažba	10,94
1.06.NP.102	CHODBA	3,45	keram. dlažba	85,65
1.06.NP.103	AMBULANCE	3,45	linoleum	15,82
1.06.NP.104	AMBULANCE	3,45	linoleum	23,02
1.06.NP.105	ZÁJEM PERSONÁLU	3,45	linoleum	8,8
1.06.NP.106	PŘEDSÍR	3,45	linoleum	16,53
1.06.NP.107	STERILIZACE	3,45	linoleum	6,11
1.06.NP.108	SPRACOVNÁ	3,3	linoleum	22,49
1.06.NP.109	SÍPKA PERSONÁLU	3,45	linoleum	8,87
1.06.NP.110	WC PERSONÁL	3,4	linoleum	1,71
1.06.NP.111	SÁTKA WC	3,4	linoleum	1,26
1.06.NP.112	WC-PACIENT	3,45	linoleum. dlažba	3,33
1.06.NP.113	OSOBNÍ NÁKLADNÍ VÝTAH	-	-	4,66
1.06.NP.114	SCHODIŠTĚ	-	terazo	21,6
1.06.NP.115	VÝŠETŘOVNA	3,45	linoleum	16,54
1.06.NP.116	PŘEDSÍR WC - PERSONÁL	3,45	keram. dlažba	2,55
1.06.NP.117	WC PERSONÁL	3,45	keram. dlažba	2,82
1.06.NP.118	GAJOVÁ KUCHYŇ	3,45	linoleum	10,35
1.06.NP.119	CHODBA	3,45	linoleum	92,99
1.06.NP.120	AMBULANCE	3,45	linoleum	10,1
1.06.NP.121	SÁTKA	3,45	keram. dlažba	5,39
1.06.NP.122	UKLADOVÁ KOMORA	3,45	keram. dlažba	1,13
1.06.NP.123	PŘEDSÍR WC - PERSONÁL	3,45	keram. dlažba	3,12
1.06.NP.124	WC PERSONÁL	3,45	keram. dlažba	1,27
1.06.NP.125	SPRCHA PERSONÁLU	3,45	linoleum	2,45
1.06.NP.126	PŘEDSÍR WC - PACIENT	3,45	keram. dlažba	3,94
1.06.NP.127	SPRCHA-PACIENT	3,45	linoleum	2,54
1.06.NP.128	WC-PACIENT	3,45	linoleum	11,69
1.06.NP.129	PORADNA	3,45	linoleum	18,6
1.06.NP.130	VÝŠETŘOVNA	3,45	linoleum	11,69
1.06.NP.131	PORADNA	3,45	linoleum	16,06
1.06.NP.132	SPRCHA	3,45	linoleum	16,45
1.06.NP.133	ŠETŘOVNA	3,45	linoleum	14,05
1.06.NP.134	PORADNA	3,45	linoleum	18,22
1.06.NP.135	AMBULANCE	3,45	linoleum	16,28
1.06.NP.136	AMBULANCE	3,45	linoleum	16,12
1.06.NP.137	BEZPEČIZOVANÉ PORADNĚ	3,45	beton, mazaniny 19	-
1.06.NP.138	KANCELÁŘ	3,45	keram. dlažba	7,44
1.06.NP.139	RESEPTY	3,45	keram. dlažba	6,88
1.07.NP.101	CHODBA	3,45	keram. dlažba	15,8
1.07.NP.102	POVĚŘÍ	3,45	keram. dlažba	17,25
1.07.NP.103	SCHODIŠTĚ	-	terazo	6,5
1.07.NP.104	OSOBNÍ NÁKLADNÍ VÝTAH	-	-	19,01
1.07.NP.105	POKOJ	3,45	linoleum	7,61
1.07.NP.106	POKOJ	3,45	linoleum	3,36
1.07.NP.107	AMBULANČ	3,45	linoleum	8,59
1.07.NP.108	SKLAD ŠNEHODIV PRAČLA	3,45	linoleum	1,68
1.07.NP.109	HYGIENICKÁ MÍSTNOST	3,45	linoleum	8,42
1.07.NP.110	WC KÁRNA	3,45	linoleum	0,93
1.07.NP.111	WC KÁRNA	3,45	keram. dlažba	0,89
1.07.NP.112	WC PŘEDSÍR	3,45	keram. dlažba	2,67
1.07.NP.113	WC PŘEDSÍR	3,45	keram. dlažba	2,18
1.07.NP.114	WC KÁRNA	3,45	keram. dlažba	1,03
1.07.NP.115	CHODBA	3,45	linoleum	58,18
1.07.NP.116	POKOJ	3,45	linoleum	15,72
1.07.NP.117	POKOJ	3,45	linoleum	15,85
1.07.NP.118	POKOJ	3,45	linoleum	16,06
1.07.NP.119	POKOJ	3,45	linoleum	16,42
1.07.NP.120	GAJOVÁ KUCHYŇ	3,45	keram. dlažba	16,24
1.07.NP.121	DENNÍ MÍSTNOST	3,45	linoleum	16,26
1.07.NP.122	POKOJ	3,45	linoleum	16,44
1.07.NP.123	VÝŠETŘOVNA	3,45	keram. dlažba	16,88
1.07.NP.124	PORADNA	3,45	linoleum	20,26
1.07.NP.125	SPOLČENSKÁ MÍSTNOST	3,45	linoleum	37,37
1.07.NP.126	CHODBA	3,45	linoleum	18,6
				4 277,58 m²





Tabulka místností 2.NP				
Kód místnosti	Účel místnosti	Světelná výška	Podlaha	Plocha (m2)
1.05.2NP.201	CHODBA	3,45	kámen, dlažba	33,72
1.05.2NP.202	PŘEDSÍŇ	3,95	kámen, dlažba	8,5
1.05.2NP.203	BATNA	3,95	kámen, dlažba	2,19
1.05.2NP.204	WC	3,95	kámen, dlažba	2,03
1.05.2NP.205	DENNÍ MÍSTNOST	3,95	kámen, dlažba	6,42
1.05.2NP.206	OPERAČNÍ SÁL	3,95	stropium	22,71
1.05.2NP.207	UMÝVÁRNA	3,95	stropium	22,7
1.05.2NP.208	OPERAČNÍ SÁL	3,95	stropium	40,5
1.05.2NP.209	MÍSTNOST STERILIZACE	3,4	stropium	27,78
1.05.2NP.210	PŘEDSÁL	3,95	kámen, dlažba	38,07
1.05.2NP.211	OSOBNÍ NÁKLADNÍ VÝTAH	-	-	5,95
1.05.2NP.212	HYGIENICKÁ MÍSTNOST	3,45	kámen, dlažba	6,49
1.05.2NP.213	KANCELAR	3,45	stropium	20,81
1.05.2NP.214	STACIONÁR	3,35	kámen, dlažba	16,21
1.05.2NP.215	PŘÍRUČNÍ BKAD	3,35	stropium	16,05
1.05.2NP.216	STACIONÁR	3,35	stropium	16,14
1.05.2NP.217	POKOJ	3,35	stropium	16,27
1.05.2NP.218	POKOJ	3,35	stropium	16
1.05.2NP.219	POKOJ	3,35	stropium	17,22
1.05.2NP.220	POKOJ	3,35	stropium	25,53
1.05.2NP.221	INSPEKČNÍ POKOJ	3,35	stropium	23,5
1.05.2NP.222	VÝŠETŘOVNA	3,35	stropium	25,22
1.05.2NP.223	HYGIENICKÁ MÍSTNOST	3,35	kámen, dlažba	4,14
1.05.2NP.224	ČISTICÍ MÍSTNOST	3,35	kámen, dlažba	3,77
1.05.2NP.225	CHODBA	3,35	kámen, dlažba	41,43
1.05.2NP.226	WC MOBIL	3,35	kámen, dlažba	2,51
1.05.2NP.227	OKLADOVÁ KOMORA	3,35	kámen, dlažba	3,1
1.05.2NP.228	PŘEDSÍŇ WC - MLŽ	3,35	kámen, dlažba	3,18
1.05.2NP.229	WC KABINA	3,35	kámen, dlažba	1,39
1.05.2NP.230	WC KABINA	3,35	kámen, dlažba	1,38
1.05.2NP.231	PŘEDSÍŇ WC - ŽENY	3,35	kámen, dlažba	2,27
1.05.2NP.232	WC KABINA	3,35	kámen, dlažba	0,99
1.05.2NP.233	WC KABINA	3,35	kámen, dlažba	0,97
1.05.2NP.234	ČAJOVÁ KUCHYŇ	3,35	kámen, dlažba	2,15
1.05.2NP.235	CHODBA	3,35	kámen, dlažba	29,99
1.05.2NP.236	SCHODIŠTĚ	-	teraco	27,13
1.06.2NP.201	CHODBA	3,45	kámen, dlažba	14,9
1.06.2NP.202	SCHODIŠTĚ	-	teraco	22,85
1.06.2NP.203	POKOJ	3,45	stropium	13,63
1.06.2NP.204	HYGIENICKÁ MÍSTNOST	3,45	kámen, dlažba	2,7
1.06.2NP.205	POKOJ	3,45	kámen, dlažba	6,48
1.06.2NP.206	ČAJOVÁ KUCHYŇ	3,45	stropium	6,07
1.06.2NP.207	CHODBA	3,45	stropium	120,44
1.06.2NP.208	SPRCHA	3,45	kámen, dlažba	2,18
1.06.2NP.209	SPRCHA	3,45	kámen, dlažba	2,05
1.06.2NP.210	OKLADOVÁ KOMORA	3,45	kámen, dlažba	2,16
1.06.2NP.211	WC PŘEDSÍŇ - PACIENT	3,45	kámen, dlažba	7,62
1.06.2NP.212	WC PŘEDSÍŇ	3,45	kámen, dlažba	2,51
1.06.2NP.213	WC KABINA	3,45	kámen, dlažba	1,19
1.06.2NP.214	WC KABINA	3,45	kámen, dlažba	1,15
1.06.2NP.215	HYGIENICKÁ MÍSTNOST	3,45	kámen, dlažba	2,51
1.06.2NP.216	HYGIENICKÁ MÍSTNOST	3,45	kámen, dlažba	2,74
1.06.2NP.217	POKOJ	3,45	stropium	17,15
1.06.2NP.218	POKOJ	3,45	stropium	16,68
1.06.2NP.219	POKOJ	3,45	stropium	16,41
1.06.2NP.220	POKOJ	3,45	stropium	22,81
1.06.2NP.221	WC PŘEDSÍŇ	3,45	kámen, dlažba	2,27
1.06.2NP.222	WC KABINA	2,55	kámen, dlažba	1,19
1.06.2NP.223	WC KABINA	2,55	kámen, dlažba	1,21
1.06.2NP.224	POOPERACNÍ POKOJ	3,45	stropium	26,62
1.06.2NP.225	MONITORING	3,45	stropium	6,52
1.06.2NP.226	ČISTOVNA	3,45	stropium	19,8
1.06.2NP.227	POKOJ	3,45	stropium	22,81
1.06.2NP.228	POKOJ	3,45	stropium	15,41
1.06.2NP.229	KANCELAR	3,45	stropium	13,35
1.06.2NP.230	HYGIENICKÁ MÍSTNOST	3,45	kámen, dlažba	2,56
1.06.2NP.231	HYGIENICKÁ MÍSTNOST	3,45	kámen, dlažba	3,15
1.06.2NP.232	KANCELAR	3,45	stropium	20,54
1.06.2NP.233	PŘEDSÍŇ	3,45	kámen, dlažba	12,83
1.06.2NP.234	CHODBA	3,95	stropium	11,42
1.06.2NP.235	PŘEDSÁL	3,95	stropium	27,99
1.06.2NP.236	OPERAČNÍ SÁL	3,95	stropium	40,96
1.06.2NP.237	UMÝVÁRNA	3,95	stropium	25,13
1.06.2NP.238	PŘEDSÁL	3,45	stropium	9,29
1.06.2NP.239	WC KABINA	3,45	stropium	1,74
1.06.2NP.240	PŘEDSÍŇ WC	3,45	stropium	1,28
1.06.2NP.241	BERYETROVNA	3,75	kámen, dlažba	4,1
1.06.2NP.242	OSOBNÍ NÁKLADNÍ VÝTAH	-	-	6,65
1.07.2NP.201	CHODBA	3,45	kámen, dlažba	77,63
1.07.2NP.202	OSOBNÍ NÁKLADNÍ VÝTAH	-	-	6,5
1.07.2NP.203	SCHODIŠTĚ	-	teraco	18,94
1.07.2NP.204	MLÉČNÁ KUCHYŇ	3,45	stropium	16,31
1.07.2NP.205	KANCELAR	3,45	stropium	6,92
1.07.2NP.206	SKLAD PRAJDA	3,45	stropium	6,3
1.07.2NP.207	HYGIENICKÁ MÍSTNOST	3,45	kámen, dlažba	2,34
1.07.2NP.208	WC KABINA	3,45	kámen, dlažba	0,96
1.07.2NP.209	WC KABINA	3,45	kámen, dlažba	1,06
1.07.2NP.210	PŘEDSÍŇ WC	3,45	kámen, dlažba	3
1.07.2NP.211	OKLADOVÁ KOMORA	3,45	kámen, dlažba	1,29
1.07.2NP.212	PŘEDSÍŇ WC	3,45	kámen, dlažba	1,88
1.07.2NP.213	CHODBA	3,45	stropium	46,41
1.07.2NP.214	KANCELAR	3,45	stropium	15,83
1.07.2NP.215	KANCELAR	3,45	stropium	15,97
1.07.2NP.216	LEKÁŘSKÝ POKOJ	3,45	stropium	16,17
1.07.2NP.217	LEKÁŘSKÝ POKOJ	3,45	stropium	16,18
1.07.2NP.218	POKOJ	3,45	stropium	17,18
1.07.2NP.219	DENNÍ MÍSTNOST	3,45	stropium	16,34
1.07.2NP.220	ČAJOVÁ KUCHYŇ	3,45	kámen, dlažba	16,32
1.07.2NP.221	POKOJ	3,45	stropium	16,8
1.07.2NP.222	POKOJ	3,45	stropium	20,11
1.07.2NP.223	POKOJ	3,45	stropium	37,22
1.07.2NP.224	CHODBA	3,45	stropium	9,94
1.07.2NP.225	KANCELAR	3,45	stropium	21,62
1.07.2NP.226	HYGIENICKÁ MÍSTNOST	3,45	kámen, dlažba	6,62
1.07.2NP.227	PŘEDSÍŇ	3,45	stropium	6,81
				1 486,86 m²

Tato projektová dokumentace je provedena dle §110 odstave 1 a 2 zákona č.183/2006 Sb, jako dokumentace k žádosti o zjednodušenou dokumentaci stavby. Nenahrazuje realizační dokumentaci dodavatele stavby.

Dokumentoval:	Visual Systems s.r.o., IČ: 08225974, Příčná 1892/4, Nové Město, 110 00 Praha 1	
Vypracoval:	Jan Pustka, jan.pustka@visualsystems.cz	Filip Krajčík
Zodp.proj:	Ing. Roman Vojtíšek, ČKAIT 1104364	
Objednatel:	Nemocnice Pardubického kraje, a.s.	
Stavba:	Trojupvilon Pardubické nemocnice (budovy č. 5, 6 a 7)	pč. 406
		Datum: 09/2025 St: PASPORT
		Mřítko: 1:150 Formát: A1

